

Jak zgłosić się do projektu?

1

Pobierz i wypełnij formularz zgłoszeniowy dostępny na stronie internetowej lub w Urzędzie Marszałkowskim Województwa Małopolskiego

2

Wypełniony formularz prześlij lub złóż w Biurze projektu

3

Oczekuj na kontakt – w tym czasie: przygotuj dokumenty, które zostały zadeklarowane w formularzu zgłoszeniowym

4

Otrzymasz opaskę bezpieczeństwa. Jeśli jesteś w szczególnie trudnej sytuacji – będziesz miał dostęp do dodatkowych usług opiekuńczych/sąsiedzkich dostosowanych do Twoich potrzeb

TELEOPIEKA

- bezpłatna opaska bezpieczeństwa z przyciskiem SOS, kartą SIM, lokalizatorem GPS oraz czujnikiem tętna, z możliwością połączenia głosowego z Centrum Teleopieki, 24 godziny na dobę, 7 dni w tygodniu
- szybkie wezwanie pomocy w sytuacji zagrożenia życia, zdrowia lub bezpieczeństwa
- całodobowy kontakt z ratownikiem medycznym
- wsparcie asystentów teleopieki i psychologa

Działanie systemu teleopieki

-  **Zdarzenie zagrażające zdrowiu lub życiu**
Wezwanie pomocy wciśnięcie przycisku SOS na opasce bezpieczeństwa **SOS**
-  **Połączenie z ratownikiem** opis zdarzenia przez uczestnika
-  **Ocena sytuacji** zapoznanie się z dostępnymi danymi uczestnika
-  **Rozwiązanie sytuacji** udzielenie właściwej pomocy

USŁUGI OPIEKUŃCZE I SĄSIEDZKIE



- usługi świadczone przez wykwalifikowanych opiekunów lub w ramach pomocy sąsiedzkiej w miejscu zamieszkania
- skierowane głównie do osób samotnych oraz tych, którym rodzina z uzasadnionej przyczyny nie może zapewnić opieki
- pomoc w codziennych czynnościach i obowiązkach
- opieka higieniczna i pielęgnacja zlecona przez lekarza



HIGIENA



DROBNE PORZĄDKI



SPACER



GOTOWANIE



WIZYTA W URZĘDZIE



KOMUNIKACJA



WIZYTA LEKARSKA



ZAKUPY



KARMIENIE



PODANIE LEKÓW

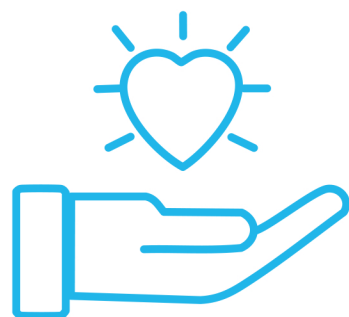
OPIEKA WYTCHNIENIOWA

Odciążenie 150 opiekunów faktycznych osób z niepełnosprawnościami poprzez zapewnienie im czasu na odpoczynek, regenerację oraz załatwienie niezbędnych spraw życiowych

- czasowe zastępstwo w opiece nad osobą z niepełnosprawnością realizowane w miejscu zamieszkania
- wsparcie psychologiczne
- poradnictwo specjalistów i ekspertów w zakresie nauki pielęgnacji, rehabilitacji i diety
- pomoc prawna

Wsparcie dla opiekunów faktycznych sprawujących bezpośrednią opiekę nad zamieszkującymi we wspólnym gospodarstwie domowym

- dziećmi do ukończenia 16. roku życia z orzeczeniem o niepełnosprawności albo
- osobami z orzeczeniem o znacznym stopniu niepełnosprawności lub orzeczeniem równoważnym



USŁUGI TELEMEDYCZNE PILOTAŻ

Świadczenie usług medycznych na odległość z wykorzystaniem prostych urządzeń do samodzielnego wykonywania badań w warunkach domowych

12-miesięczne wsparcie dla 300 osób objętych teleopieką, u których zdiagnozowano chorobę układu krążenia, cukrzycę lub chorobę układu oddechowego

Osoby zakwalifikowane do pilotażu otrzymają

- zestaw do telemedycyny dostosowany do zdiagnozowanego schorzenia
- telefon/tablet/aplikację zintegrowaną z urządzeniami pomiarowymi, które umożliwią zdalną opiekę w miejscu zamieszkania oraz wymianę informacji i konsultację z kadrą medyczną



Skontaktuj się z nami!

Biuro projektu Małopolski Tele-Anioł 2.0

Departament Zdrowia, Rodziny, Równego Traktowania i Polityki Społecznej
Urząd Marszałkowski Województwa Małopolskiego

Adres do korespondencji:
ul. Raławicka 56, 30-017 Kraków



Biuro projektu - tel. 12 61 60 611
Centrum Teleopieki - tel. 518 040 457



teleopieka@umwm.malopolska.pl

Realizatorzy projektu:

Województwo Małopolskie
Caritas Archidiecezji Krakowskiej
Caritas Diecezji Kieleckiej – Zespół Placówek
Caritas w Proszowicach
Stowarzyszenie Europejski Instytut Rozwoju Regionalnego

Zasady rekrutacji i udziału w projekcie
znajdziesz tutaj:

www.malopolska.pl/teleaniol



Znajdź nas na Facebooku
facebook.com/teleaniol

MAŁOPOLSKA
DBA O ZDROWIE

Dzięki Funduszom Europejskim Małopolski Tele-Anioł 2.0 otacza opieką osoby niesamodzielne i wspiera ich opiekunów



POMOCNA DŁOŃ

TWÓJ TELE-ANIOŁ

